

GPL, GDR, INS2I, CNRS, etc ...

Jean Mairesse
Directeur adjoint scientifique INS2I

11 juin 2015

CNRS =

- 10 Instituts dont
 - INS2I = Sciences de l'information et ses interactions
 - INSMI = Mathématiques et ses interactions
- Conseil scientifique
 - du CNRS
 - des instituts : de l'INS2I, de l'INSMI
- Comité national
 - Section 06 : Sciences de l'information : fondements de l'informatique, calculs, algorithmes, représentations, exploitations
 - Section 07 : Sciences de l'information : traitements, systèmes intégrés matériel-logiciel, robots, commandes, images, contenus, interactions, signaux et langues
 - Section 41 : Mathématiques et interactions des mathématiques

INS2I

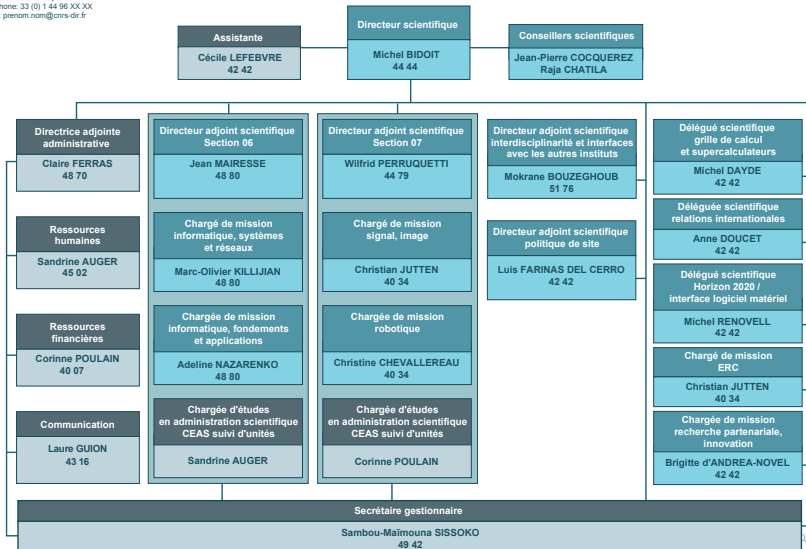
Sciences de l'information

- Informatique + signal, image, automatique, robotique, ...
- 6 + 7
- 27 + 61

Organigramme

Organigramme de l'Institut des Sciences de l'Information et de leurs Interactions

Pour joindre votre correspondant :
Par téléphone: 33 (0) 1 44 96 XX XX
Par mail : prenom.nom@cnsr-dir.fr



Que fait l'INS2I pour la communauté GPL ?

Que fait l'INS2I pour la communauté GPL ?

- GDR GPL !

Que fait l'INS2I pour la communauté GPL ?

- GDR GPL !
- En 2015, concours 06/04 : 6 chargés de recherche de 2ème classe, dont 2 prioritairement sur les thèmes suivants :
 - sciences du logiciel,
 - calcul haute performance et cloud computing.

Que fait l'INS2I pour la communauté GPL ?

- GDR GPL !
- En 2015, concours 06/04 : 6 chargés de recherche de 2ème classe, dont 2 prioritairement sur les thèmes suivants :
 - sciences du logiciel,
 - calcul haute performance et cloud computing.
- Autres : concours chercheurs, concours ITA, dotations aux laboratoires, délégations CNRS, PEPS, UMI, LIA, PICS ...

- Année thématique *Sciences des données*.
- PEPS FaSciDo : Fondements et applications de la sciences des données.
- Opération PlaSciDo : CDD ingénieurs plateformes “sciences des données”.
- PEPS JCJC.
- Opération CDD Ingenieurs plateforme.
- Actions Mission Interdisciplinarité : défi Imag'in, défi InphyNITI (physique théorique et interfaces), PEPS Momis (modèles mathématiques et interactions sociales).