



TOULOUSE
TECH
TRANSFER

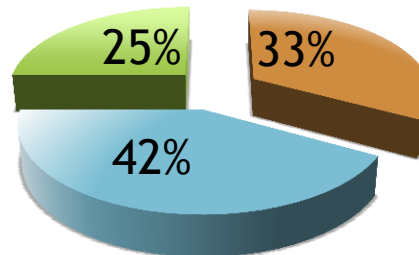
Toulouse Tech Transfer

From Research to Business

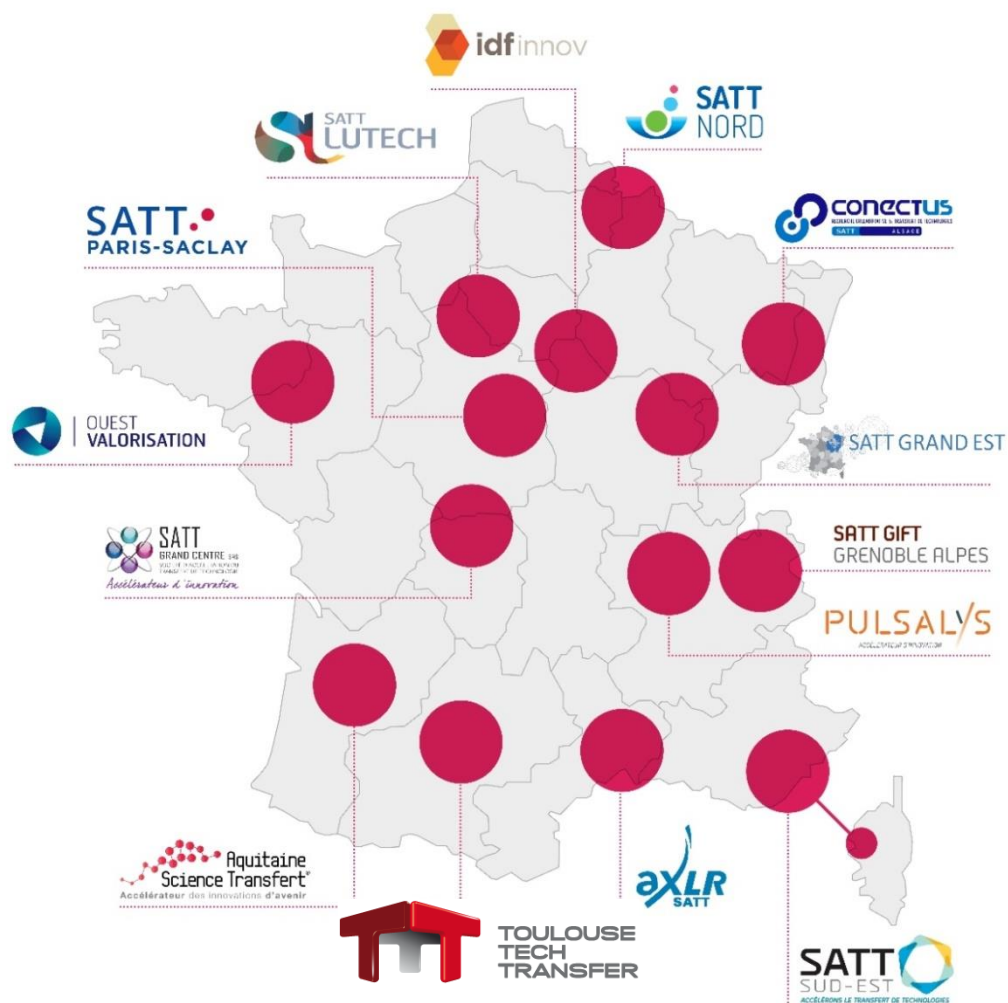
Juin 2015

Jacques-Antoine DARRICAU

- **Société d'Accélération du Transfert de Technologies**
- **Programme des Investissements d'Avenir**
 - 900 M€ pour les 14 SATTs
 - Regrouper, mettre fin au morcellement, professionnalisation
 - Améliorer significativement le transfert et la valeur économique créée
 - Investir en Maturation + services
 - Ancrage régional = laboratoires
- **SAS, capital 1 M€ ; pour TTT :**



SATT
Réseau
Les Sociétés d'Accélération
du Transfert de Technologies



- **Regrouper, mettre fin au morcellement**
 - Reprise du département valorisation du PRES
 - Compétences des SAÏC pour le transfert
- **Professionalisation**
 - Compétences difficilement accessibles par un établissement seul

**Améliorer significativement le transfert
et la valeur économique créée,
Investir en Maturation.**


- Activité de services

- **Investir sur une innovation existante**
 - Avec les laboratoires
 - A destination des entreprises

- **Apporter de la valeur**
 - Technique : preuve de concept
 - PI & Juridique : gestion PI, liberté d'exploitation, aspects réglementaires
 - Économique : meilleure voie de mise sur le marché

- **Simplifier**
 - Pour les chercheurs
 - Pour les entreprises : spin-offs, TPE, PME, ETI...

- **Déposer les titres de PI (brevets, APP...)**
 - Rédiger ou sous-traiter
 - Négocier les copropriétés (établissements ou entreprises, étranger...)
 - Maintenir, étendre (international)
 - Licencier
- **Mener les projets de preuve de concept**
 - Embauches, sous-traitance, gestion et suivi, ressources nécessaires, juridique...
 - Intégrer les retours du marché
- **Mettre sur le marché**
 - Définir l'approche (market mix, création)
 - Trouver les entreprises qui peuvent être intéressées
 - Répondre à leurs besoins (prise en compte dans la preuve de concept)
 - Négocier les conditions d'exploitation

- **Interlocuteur unique, simplification & réactivité**
- **TTT « fait le travail » en utilisant ses fonds**
 - Développement, non recherche 
 - Investir selon stratégie de valorisation
- **Modèle économique → partage de la valeur générée**
- **Revenu principalement à l'exploitation (PME - startups)**
 - Peu de coûts initiaux pour l'entreprise
 - Réduction de ses risques
 - Un coût fonction du succès

- **Peuvent poser une difficulté avec le modèle TTT de partage de la valeur générée**
- **La valeur générée est souvent déconnectée du SW « libre »**
- **si TTT investit alors il doit y avoir retour financier**
 - Or, pas de redevances sur logiciel GPL
 - Une possibilité : 1^{ère} mise à disposition du SW payante
 - Pas toujours intéressant pour l'entreprise
- **Autres possibilités de rémunération**
 - sur vente du produit HW avec SW GPL intégré
 - Sur vente de produits (HW ou SW) associés
 - Version réécrite (donc différente) du SW GPL, avec ajouts fonctionnels
 - Autres à inventer ...

 **Plus de 530** technologies détectées

 **290** déclarations d'inventions

 **91** projets de maturation lancés pour **12,5 M€** engagés dont **6,8 M€** investis au 31/12/2014

 **80** demandes de brevet déposées ainsi que **25** autres titres de PI
TTT gère **plus de 120** familles de brevets

 **25** accords de licence signés dont **20** avec PME Midi-Pyrénées

 **3** startups

- **Une Technologie issue de l'IRIT équipe VORTEX**
 - Stéréophotométrie permet une reconstruction 3D

- **2 projets de maturation avec 2 PME ont été mené**
 - Fittingbox pour réalité virtuelle sur essayage de lunette,
→ intégration de nouvelles fonctions dans leur produit
 - Pixience pour mesure en 3D de mélanomes de la peau
→ intégration de nouvelles fonctions dans leur produit

- **1 projet en cours de montage**
 - Analyse d'impacts sur structures composites

contact@toulouse-tech-transfer.com

05 62 25 50 60

MRV, 118 route de Narbonne

CS 24246 – 31432 Toulouse cedex 4

www.toulouse-tech-transfer.com



SATT_Toulouse