

AG

Journées GDR GPL

Montpellier
14 Juin 2017

Objectifs du GDR

- Animation de la communauté
- Actions vers les jeunes chercheurs
- Prospective et prise de position sur des sujets de société
- Rapprochement entre partenaires académiques et industriels

Actions d'animation

- Journées GT
IE / LaHMA / IDM / AFSEC
- Journées du GDR GPL
- Actions spécifiques : 4 demandes

Actions vers les JC (et les moins jeunes)

- EJCP 2017 (Toulouse) : 40 inscrits
- Mobilités : 3 en cours
 - RIMEL : Lyon → Lille
 - GLE : Lille → Bordeaux
 - IDM, RIMEL : Paris → Montpellier
- Prix de thèse : 1 lauréat, 3 accessits

Actions de soutien

- Bourses doctorants (International Symposium on Software Reliability Engineering 2017 à Toulouse)
- Soutien écoles d'été (JFLA, ETR)

réunions de GT en 2017

Il reste du budget

Questions du CNRS

Jean Mairesse - Marc-Olivier Killijian

10 mars 2016

Questions du CNRS

- *Combien de thèses soutenues par an ?*
- *Nombre de candidats au prix de thèse ?*
- *Vivier suffisant pour “colorier” un poste ?*

Questions du CNRS

- *Combien de thèses soutenues par an ?*
 - ~30
- *Nombre de candidats au prix de thèse ?*
 - 20
- *Vivier suffisant pour “colorier” un poste ?*
 - oui !

Poste - Prix de thèse

- 1 poste a été colorié en 2017
- 1 CR a été recruté (hier)
- en 2017, inciter les doctorants déposer un dossier
- 1 nouveau poste sera peut être colorié
- Question : *comment valoriser du logiciel ?*

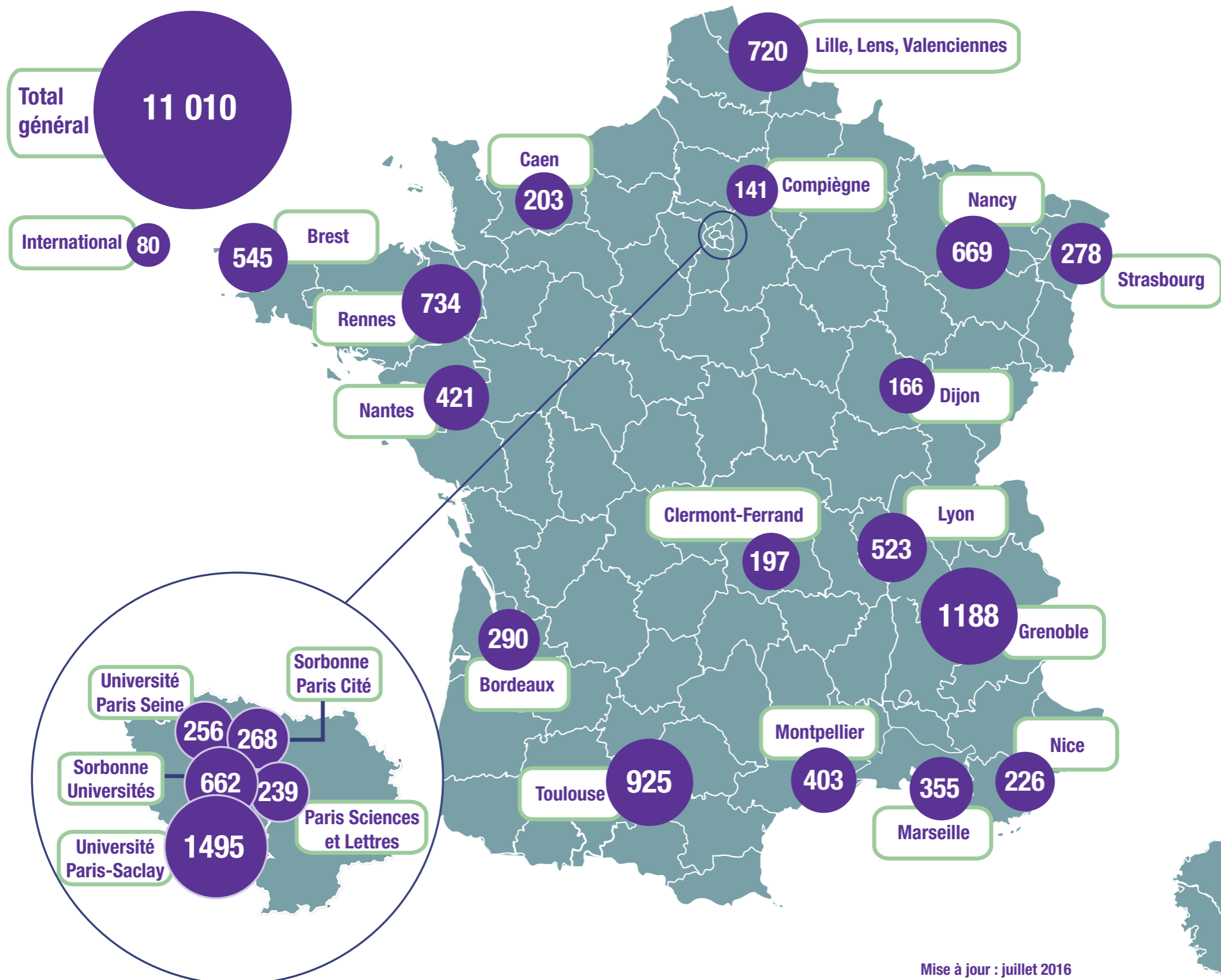
Questions du CNRS

- *Liste des équipes et des membres*
- *Liste des doctorants*

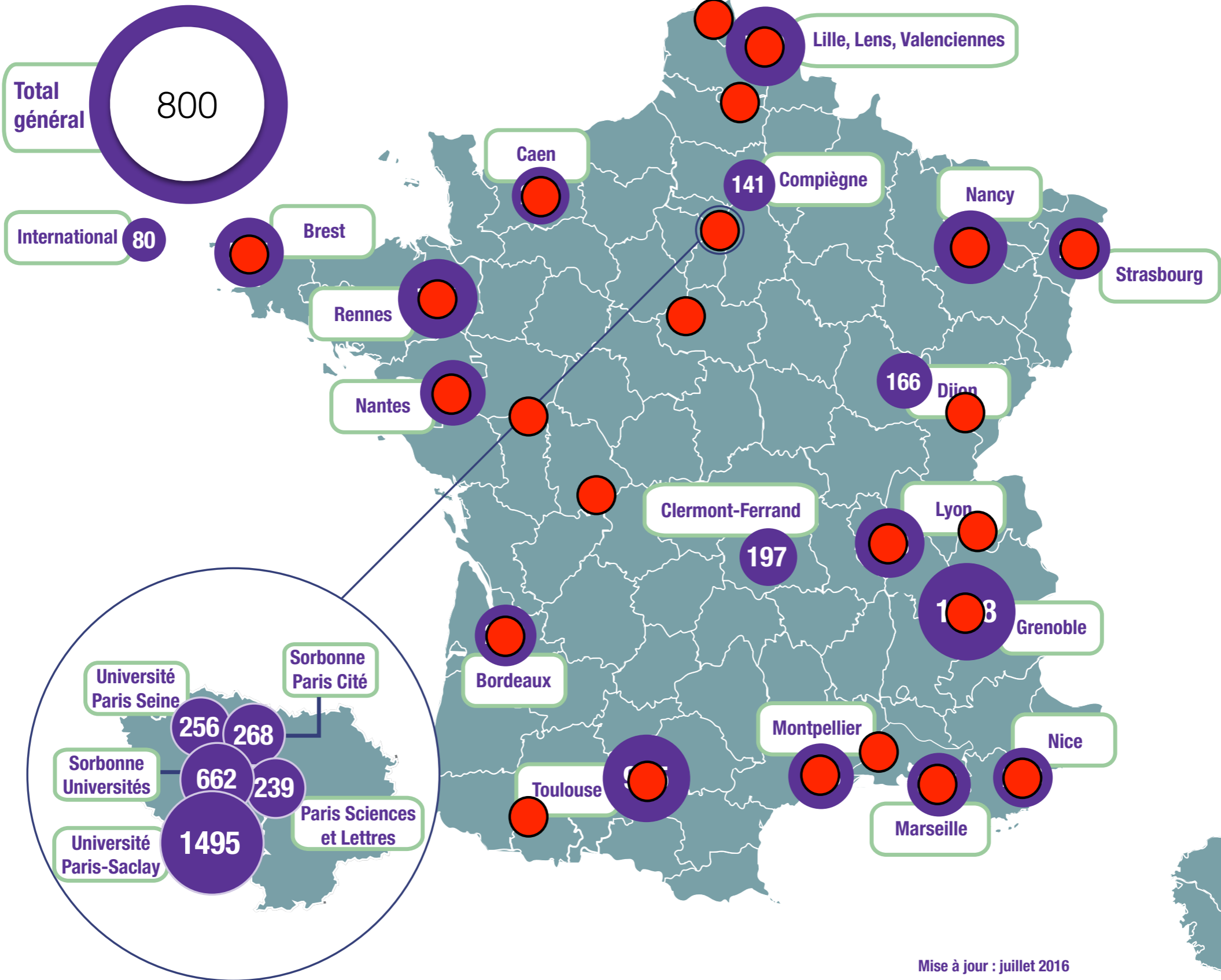
Questions du CNRS

- *Liste des équipes et des membres*
 - 1085 abonnés
 - ~60 messages/mois
 - 93 équipes, 42 laboratoires

Répartition géographique des personnes dans des structures INS2I



GDR GPL



Inciter vos collègues à
devenir membre du GDR

Questions du CNRS

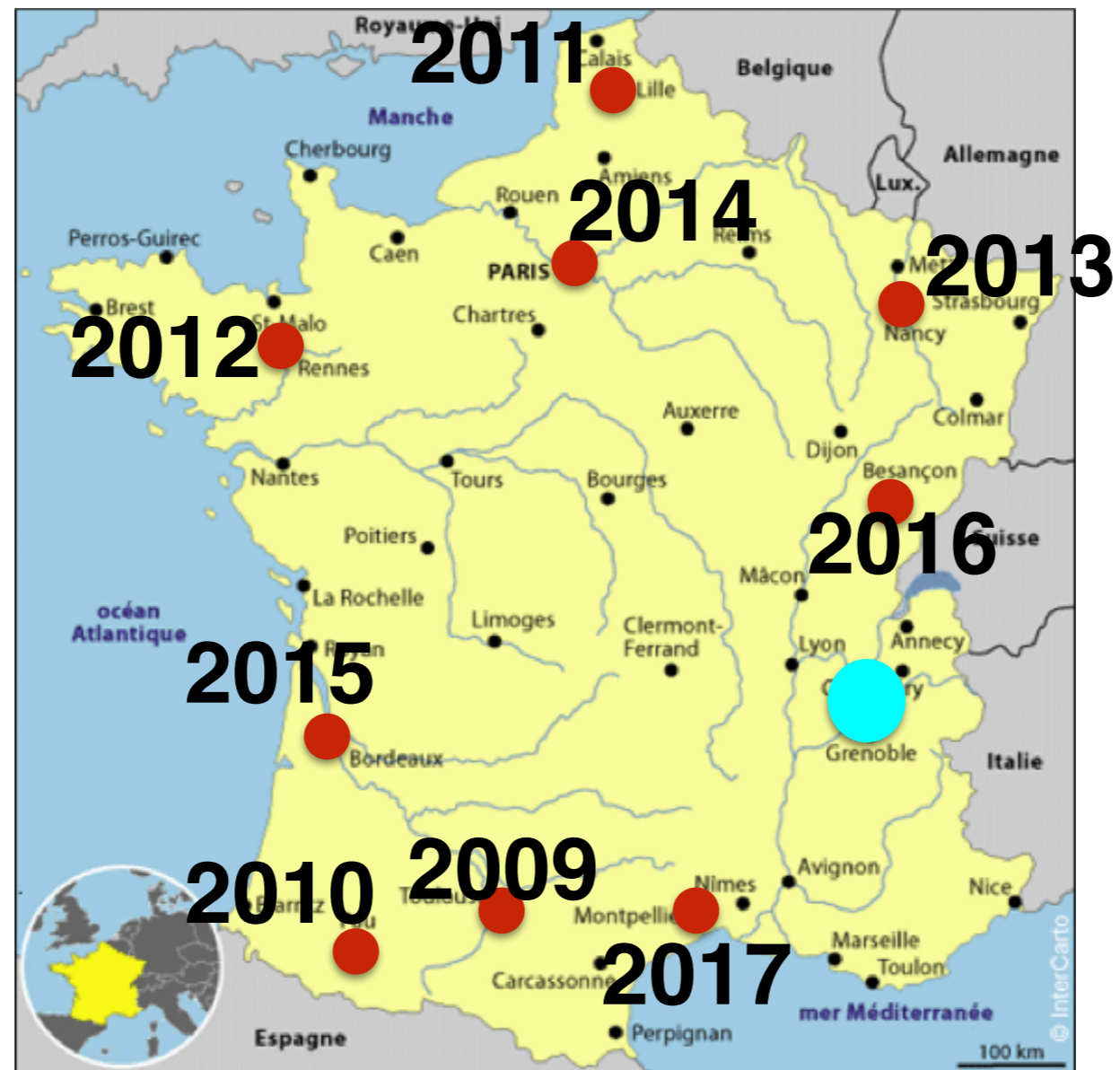
- *Liste des doctorants*
 - 95 doctorants
 - 32 soutenances en 2017
 - 28 débuts de thèse en 2015
 - 32 débuts de thèse en 2016
 - 3 débuts de thèse en 2017 (au moment du sondage)

Doctorants - principaux labos

- CEA : 7 + 1
- Cristal + Inria : 13 + 4
- DI ENS : 3
- I3S : 3
- IRISA : 17
- IRIT : 3
- LABRI : 5
- LACL : 3
- LIFO : 3
- LIG : 3
- LRI : 4
- Verimag : 4

GDR GPL 2018

Journées du GDR GPL



EJCP 2018

EJCP

(existe depuis 1991)

