

AG 2022

GDR Génie de la Programmation et du Logiciel



Organisation du GDR GPL

Organisation du GDR GPL – Le bureau



Catherine Dubois
laboratoire SAMOVAR, ENSIIE



Mireille Blay-Fornarino
Laboratoire I3S, Université Côte d'Azur



Pour le pôle
"Développement de
Logiciel"

- [Jean-Michel Bruel](#),
Université de
Toulouse,
laboratoire IRIT



Responsable des
relations avec les
entreprises et instituts

- [Xavier Blanc](#),
Université de
Bordeaux,
laboratoire LABRI



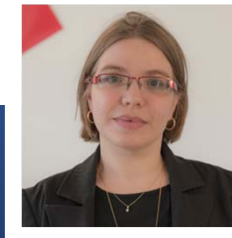
Responsable des
relations internationales

- [Jean-Marc Jezequel](#),
Université Rennes
1, laboratoire
IRISA



Responsable de la
communication

Yves Ledru, Université
Grenoble Alpes,
laboratoire LIG



Responsable de l'Ecole
des Jeunes Chercheurs
en Programmation

Laure Gonnord,



Président du
comité scientifique

Marianne Huchard,
Université de
Montpellier,
laboratoire LIRMM

Comité scientifique

- Yamine Aït Ameer (IRIT)
- Franck Barbier (LIUPPA, Pau)
- Sandrine Blazy (IRISA, Rennes)
- Benoit Baudry (KTH Royal Institute of Technology in Stockholm, Sweden)
- Roberto Di Cosmo (PPS, Paris VII)
- Stéphane Ducasse (INRIA, Lille)
- Laurence Duchien (CRISAL, Lille)
- Jean-Christophe Filliatre (LRI, Ile de France)
- Jean-Louis Giavitto (IRCAM, Paris)
- Yann-Gaël Guéhéneuc (Polytech, Montréal)
- Olivier Hermant (Mines Paris)
- Marianne Huchard (LIRMM, Montpellier)
- Régine Laleau (LAACL, Paris-Est Créteil)
- Pascale Le Gall (MAS, Centrale Paris)
- Florence Maraninchi (Vérimag, Grenoble)
- Pierre-Etienne Moreau (LORIA, Nancy)
- Dominique Méry (LORIA, Nancy)
- Julien Signoles (CEA LIST, Paris)

Pensez à vos
prospectives sous le
format adapté à votre
groupe

GROUPES DE TRAVAIL



- AFSEC : Approches Formelles des Systèmes Embarqués Communicants
- CLAP : Compilation, Langages, Analyses, Parallélisme
- Debugging
- GLIA : Génie Logiciel et Intelligence Artificielle
- HiFi : Méthodes Formelles et Programmation Haute Fidélité pour Systèmes Critiques Émergents
- IDM : Ingénierie Dirigée par les Modèles
- IE : Ingénierie des Exigences
- LVP : Langages et vérification de programmes
- Logiciel Éco-Responsable
- MTV2 : Méthodes de test pour la validation et la vérification
- La sécurité dans le développement logiciel
- VL : Vélocité Logicielle
- YODA : "trustworthY and Optimal Dynamic Adaptation »

Et aussi ...



- Dissémination Mathieu Acher
- Relations CNRS/Europe : Jean-Michel Bruel
- Développements sur Rennes pour les offres de thèses, etc. : Olivier Barais, Benoit Combemale...
- Aides sur Twitter ou sur LinkedIn

Le GDR GPL c'est notre communauté, pensez à y faire référence et aussi à demander son soutien.

Fonctionnement

Réunion du bureau, environ une fois par mois en visio

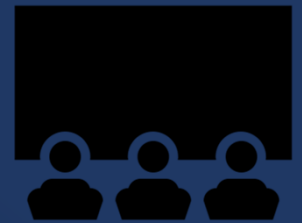
Avec les porteurs de GT, comité scientifique, ..., une réunion tous les 2 mois en visio d'une heure

Des réunions en visio pour actions : PEPR IA, Prospectives, organisation des journées, dissémination, ...

Des ODJ et des CR (ODJ complétés) en ligne et disponibles sur XWIKI

Par email : direction.gnl@groupes.renater.fr etc

Actions



Cartographies

Recensement de la communauté (pour le livret “Sciences du Logiciel”)

[kwmsv=225xww1b|2dMM\4H](#)

	Efficacité, sûreté et confiance : des langages aux paradigmes de programmation et leurs usages (par exemple, parallélisme, distribution) et outils associés	De l'expression des exigences à leur traçabilité tout au long de la vie du logiciel	Validation et vérification : des approches formelles aux méthodes de test	Logiciel écoresponsable : de leur création à leur maintenance	Adaptation dynamique des systèmes complexes de confiance : modélisation, preuve et mécanismes	Couplage du génie logiciel avec l'intelligence artificielle	Vélocité logicielle : des procédés de production logicielle à leur validation et maintenance en continu.	
Total	77,03	27,37	216,34	15,99	20,15	28,32	29,48	414,68

Cartographie



ACCUEIL
RECHERCHER
COMPTE
MES EQUIPES
PARRAINAGE
CONTACT
GUIDE

M. Blay DECONN

Résultats de la recherche

Mots-clés recherchés: 5 - Software and its engineering

Equipes trouvées pour 1 mot-clé

VALidation de Systèmes Composants et Objets (VASCO)

VASCO s'intéresse au Génie Logiciel, au Test, aux méthodes formelles, à la validation des modèles et à la sécurité.

Additional keywords: Model Inference

Compétences de l'équipe:

5 - Software and its engineering, 5.2.4.3 - Domain specific languages, 5.2.5.2 - Unified Modeling Language (UML), 5.2.5.7 - Specification languages, 5.3.1.1 - Requirements analysis, 5.3.4.3.1 - Software testing and debugging, 5.3.4.5.4 - Acceptance testing, 5.3.4.6 - Formal software verification, 9.2.2 - Security requirements, 9.2.3 - Formal

[Détails ↓](#)

Self-adaptation for distributed services and large software systems (Spirals)

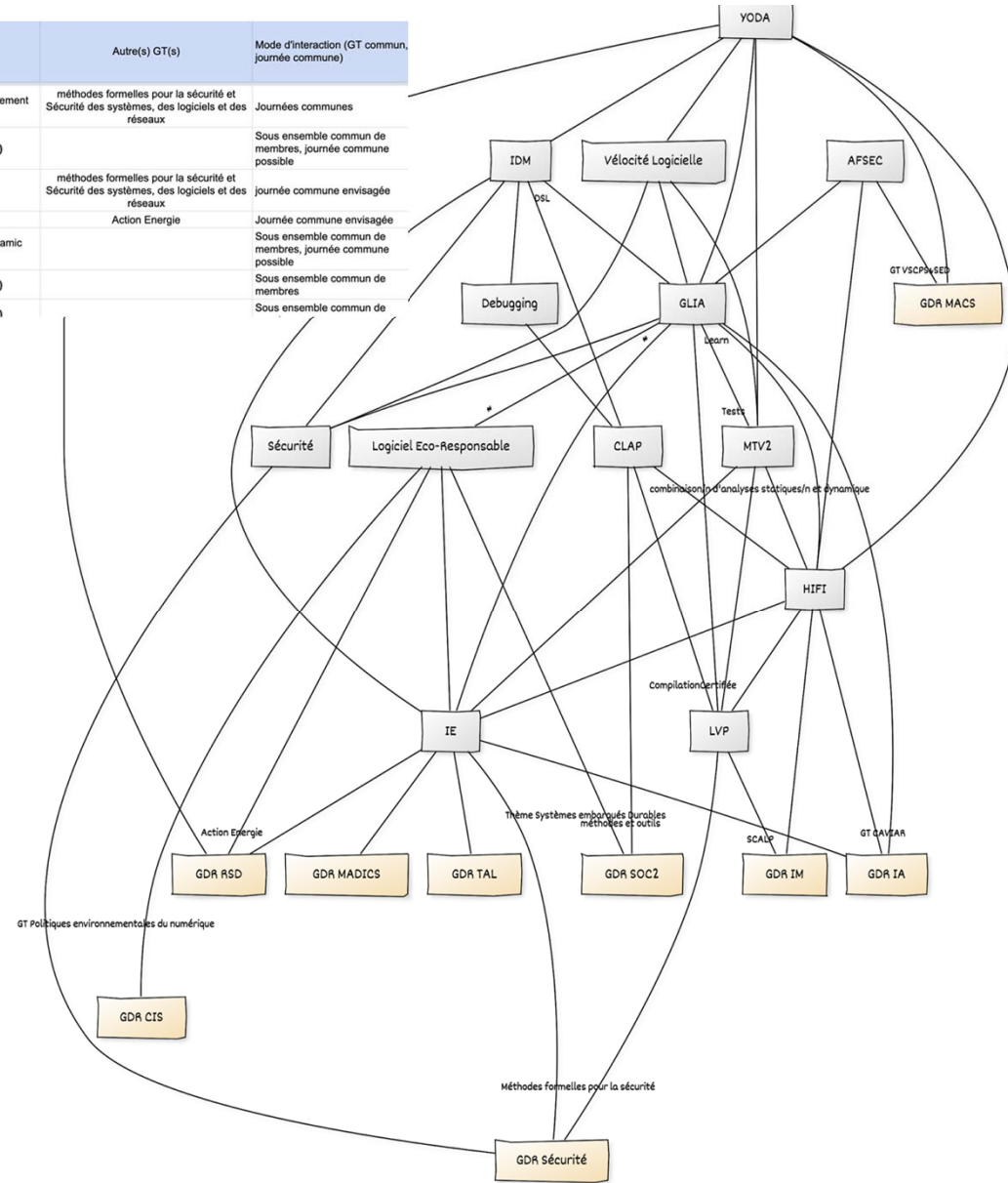
Attention! Le positionnement des équipes sur la carte est approximatif.
Les équipes sans adresse sont placées en mer.

<https://cartographie.imag.fr/resultat.php>

Mise à jour détaillée des interactions inter-groupes et inter-GDR



Autre GDR	Thématique	GT(s) GDR GPL	Autre(s) GT(s)	Mode d'interaction (GT commun, journée commune)
GDR Sécurité		La sécurité dans le développement logiciel	méthodes formelles pour la sécurité et Sécurité des systèmes, des logiciels et des réseaux	Journées communes
GDR Sécurité	exigences liées à la Sécurité Informatique	Ingénierie des Exigences (IE)		Sous ensemble commun de membres, journée commune possible
GDR Sécurité		Langages et vérification de programmes (LVP)	méthodes formelles pour la sécurité et Sécurité des systèmes, des logiciels et des réseaux	journée commune envisagée
GDR RSD		Logiciel eco-responsable	Action Energie	Journée commune envisagée
GDR RSD	Réseaux et Systèmes Distribués	trustworthy and Optimal Dynamic Adaptation (Yoda)		Sous ensemble commun de membres, journée commune possible
GDR RSD	exigences liées aux réseaux et systèmes distribués	Ingénierie des Exigences (IE)		Sous ensemble commun de membres
GDR MADICS	exigences liées à la protection des	Ingénierie des Exigences (IE)		Sous ensemble commun de



Actions

En attente

Evaluation d'un dossier en GL

GPL de quoi s'agit-il vraiment (ou bien science du Logiciel; intitulé ?)

Travailler sur le manifeste

Au delà du GDR et des GTs : comment favoriser les interactions ?

Aider aux recrutements à tous les niveaux

.... multiplications des actions pour faire connaître notre science (y compris % ANR)

Quelles sont les formations en SE en France ?

Comment travailler plus explicitement avec d'autres disciplines ?

En préparation

Organisation des journées liées à la journée « sciences du logiciel » (bureau, etc.)

Place des industriels dans le GDR (Comité scientifique)

Amorce d'un site web pour les offres de thèses (Diverse)

Amorce d'un site web pour que les industriels nous contactent (Diverse)

Référencement de Logiciels (pluri-disciplinaire)

En cours

Travail sur le livret (MBF et CD)

Relations Europe/CNRS (JMB)

Participation au conseil des associations de la SIF (CD)

Dissémination (Mathieu Acher)

Flyer sur la poursuite en thèse, pour diffusion auprès des M1/M2

Mise à jour du site web (Yves Ledru)

Cartographie graphique et sémantique (Yves Ledru)

Terminé

Réponse au PEPR IA

Prospectives avec l'aide du conseil scientifique

Cartographie

relations inter GDR

Actions de Mobilité

Faits marquants remontés en avril

Compte-rendu d'activités

Lancement de la chaine Youtube @GdrGPL

Et aussi ,



EJCP : lundi 4 juillet au vendredi 8 juillet 2022
(Laure Gonnord) (<https://gpl-ejcp.github.io/ejcp2022>)

Appel à Mobilités en cours :
<https://gdr-gpl.cnrs.fr/node/491>

Prix de thèse 2022

Tous les événements organisés par le GDR GPL

Événement	Date
Journées Nationales 2022	Mardi, 7 Juin, 2022 to Vendredi, 10 Juin, 2022
Séminaire de Dimitri Saingre les perspectives environnementales des blockchains	Jeudi, 21 Avril, 2022
Réunion commune GT AFSEC (Approches Formelles des Systèmes Embarqués Communicants) et IE (Ingénierie des Exigences)	Mercredi, 6 Avril, 2022 to Jeudi, 7 Avril, 2022
Journée commune des GT AFSEC et IE le 6 avril 2022 à Nantes	Mercredi, 6 Avril, 2022
Journée llvm pour les nuls	Vendredi, 1 Avril, 2022

Save the date

*Lancement de
l'année :
sciences du logiciel*

Journée du 20 septembre Sciences du Logiciel à Paris rue Michel-Ange

Notre communauté est appelée à organiser des évènements satellites aux journées tout au long de l'année pour laquelle nous considérerons que le lancement est le **20 septembre** 😊

Budget 2021

Missions <ul style="list-style-type: none">- Opérations mobilité GPL (3000 €)- Missions Mobilité <u>Etudiants</u> (Bourses conférences) (1900 €)- Mobilité direction du GDR (455 €)	5355 €
Soutien à manifestations <ul style="list-style-type: none">- Organisation de journées des groupes de travail (8500 €)	8500€
Autre <ul style="list-style-type: none">- Prix de thèse (2000 €)- <u>Gather</u> pour des interactions pendant les journées (330 €)- Remontée au CNRS en juillet (20 000 €)- Crédits non consommés (1815 €)	24145€
Total	38000 €

Budget 2022

Journées des GT 13 000€

Mobilités 5 000 €

prix de thèse du GDR GPL (2 000 €)

Journées 2022/3 + EJCP 15 000 €

Autres 1000 €

Journées du GDR GPL en 2023

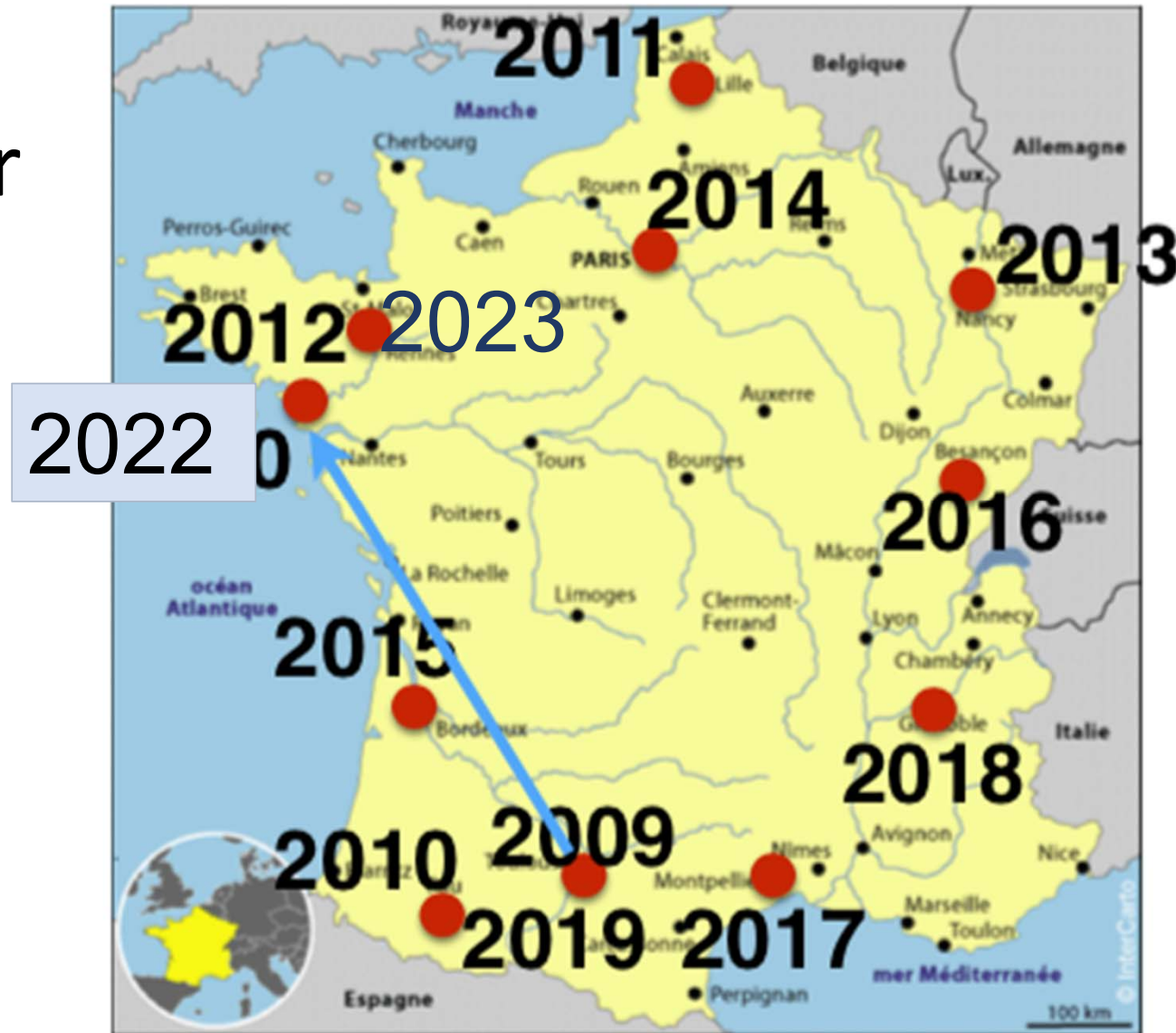
L'an prochain

Journées du GDR GPL 2023

à Rennes en // de ICT4S



Appel à propositions pour les années suivantes



Un grand merci
aux organisateurs

pour nos
Journées du
GDR GPL 2022

Journées du GDR GPL Juin 2022



Conclusions



Communication



Journée “sciences du logiciel” le 20 septembre sur Paris « Save The Date ».



Sur Twitter, action : [#enDirectduGDRGPL](#) (appel à participations) [@GdrGPL](#) [#ScienceDuLogiciel](#)



Sur LinkedIn, partagez vos information [#ScienceDuLogiciel](#) [#gdrGPL](#)

Organisez des évènements et étiquetez-les « Sciences du logiciel »



Canaux de communication

Site WEB avec notamment la possibilité d'avoir des Blogs : <https://gdr-gpl.cnrs.fr/>

Twitter @GdrGPL Et LinkedIn [#ScienceDuLogiciel](#) [#gdrGPL](#)



Liste de diffusion : gdr.gpl@imag.fr



Chaine youtube @GdrGPL [kwwsv=22fxw1b12;MOwgx](https://www.youtube.com/watch?v=22fxw1b12;MOwgx) :

XWIKI <https://gdr/gpl.myxwiki.org/> versus Gitlab

Et bien sûr, les canaux propres à chaque GT (pensez à vous inscrire !)